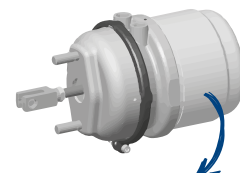


RÉF. TODD	REF. KNORR	TYPE DE RÉF.	FREIN	DIM.	APPLICATION PRINCIPALE
M059152	K037970N00	BX7515	tambour (came)	24x30	Remorque
1221270	K031744N00	BX7611	tambour (came)	30x30	Remorque
1221269	K031736N00	BX7401	tambour (came)	20x24	Remorque
1236225	II19264N00	BZ9512	tambour (came)	24x24	Man
1221267	K031748N00	BX7514	tambour (came)	24x30	Remorque
1221288	K031738N00	BX7516	tambour (came)	24x24	Remorque
M079056	II38496F	BS9377	disque	16x16	SAE_SMB
1236011	II30619	BS9304	disque	20x24	Schmitz
1236014	II31407000	BS9404	disque	16x24	Iveco/Renault/Scania/SCHMITZ/Man
1236018	II39220F	BS8518	disque	24x24	SAE_SMB
1223514	K153967N00	BZ9686	tambour (came)	30x30	Plusieurs Constructeurs
1236226	K159939N00	BS7309	disque	16x24	Essentiellement remorque
M200160-01	K159941N00	BS7313	disque	16x24	FRUEHAUF
M200160-02	K159940N00	BS7312	disque	16x24	FRUEHAUF
1223508	II37272	BZ9324	tambour (came)	16x24	Man
1223512	II37277	BX9519	tambour (came)	24x24	Man
1223509	K153956N00	BX9511	tambour (came)	24x30	ECL
1223510	II37274	BX9400	tambour (came)	20x24	Plusieurs Constructeurs
1236303	K109368N00	BX9588	tambour (came)	24x30	Scania
1236051	II33675000	BZ9447	tambour (came)	20x24	Renault
1223513	K153953N00	BX9467	tambour (came)	20x30	Plusieurs Constructeurs
1223515	II37278	BX9520	tambour (came)	24x24	Man
65452203	K100421N00	BY9346	tambour (coin)	16x24	Iveco
1236068	K100420N00	BY9292	tambour (coin)	14x24	Iveco
II16160	II16160	BY9401	tambour (coin)	20x24	Iveco
1236284	K007677	BS8426	disque	20x24	Man
1221271	K153999N00	BS6526	disque	24x30	Plusieurs Constructeurs
1236238	K010323N00	BT5702	disque	20x24	Mercedes
1236088	K009971	BT5801	disque	20x27	IVECO
1236300	K007630N00	BS9087	disque	10x16	Man
1236082	K002857N00	BS9320	disque	16x24	Mercedes
1236280	K010324N00	BT5703	disque	20x24	Mercedes
1236085	K007662N00	BS9434	disque	20x24	Man
1236089	K009970	BT5800	disque	20x27	IVECO
1236283	K007669N00	BS8414	disque	20x24	Man
1236302	K007669N00	BS8414	disque	20x24	Man
1236285	K010025N00	BS8427	disque	20x24	Man
1236071	K011955N00	BT5704	disque	20x24	Mercedes
1236079	K011956N00	BT5705	disque	20x24	Mercedes
1236243	II32609000	BS9504	disque	24x24	Mercedes
1236256	K001902	BS9269	disque	14x27	Iveco
1236259	K009968	BT4800	disque	18x27	Iveco
1236270	K009969	BT4801	disque	18x27	Iveco
1236299	II34388	BS9520	disque	24x24	Man
1236301	K007678	BS8427	disque	20x24	Man
1236065	K018094N00	BS9510	disque	24x14	Scania
1236078	K004034N00	BS9406	disque	20x24	Man

Remorque

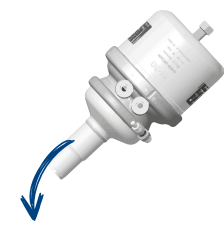
Mixte

Tracteur

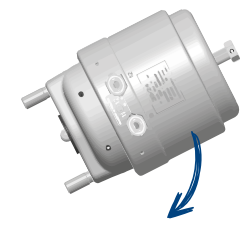


CYLINDRE À CAME
Relié à un levier régleur par une chape, il actionne une came qui applique les garnitures sur le tambour.

Une gamme de cylindres à came rationalisée est disponible avec une tige filetée de 300 mm découpable.



CYLINDRE À COIN
Vissé ou flasqué, il écarte des cônes qui appliquent les garnitures sur le tambour.

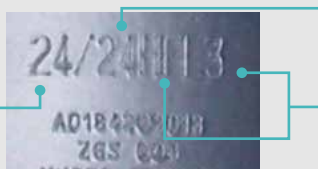


CYLINDRE À DISQUE
Fixé sur l'étrier, il actionne un levier qui applique les plaquettes sur le disque.

IDENTIFICATION FACILE : Lecture directe sur la plaque d'identification ou gravure sur le corps du cylindre.

PARTIE AVANT

Surface de la membrane en pouce carré



Surface du piston en pouce carré

Puissance renforcée du ressort

PARTIE ARRIÈRE

