



SÉLECTION

SPÉCIALE

KNORR-BREMSE



COMPÉTITIVITÉ

Prix attractifs, optimisé pour les véhicules anciens.

QUALITÉ

Utilisation de composant OE, processus de production strict et contrôlé.

Performance identique à une pièce neuve.

DISPONIBILITÉ

Réduction du temps d'immobilisation.

ÉCOLOGIQUE

Réduction de plus de 73 % des émissions de CO2 pour la production d'un étrier rénové par rapport à un neuf.

Rationnalisé		ECONX		Plaquette associée	Application	Côté	Type	Dim.
réf. TODD	réf. KNORR	réf. TODD	réf. KNORR					
118116047	K012633	118136501	K132662X50	29158	SAF, SCHMITZ, DISCOS, BPW	G	SK7042	22"5
118116046	K012634	118136502	K132663X50	29158	SAF, SCHMITZ, DISCOS, BPW	D	SK7052	22"5
118162001	K003800	118136503	K153781X50	29108	SAF, SCHMITZ, BPW	D/G	SN7545	22"5
118162002	K003799	118136504	K136387X50	29108	SAF, SCHMITZ, BPW	D/G	SN7555	22"5
118139001	K003782	118124501	K136388X50	29108	SAF, SCHMITZ, DISCOS, SMB, GIGANT	D/G	SN7546	22"5
118139002	K003781	118124502	K136389X50	29108	SAF, SCHMITZ, DISCOS, SMB, GIGANT	D/G	SN7556	22"5
M078394	K013173	118134501	K132664X50	29095	SAF, SCHMITZ, BPW, DISCOS, SMB	D/G	SN6570	19"5
M078386	K013174	118134502	K132665X50	29095	SAF, SCHMITZ, BPW, DISCOS, SMB	D/G	SN6580	19"5
118164004	K003804	118139501	K140740X50	29108	MAN, DAF, SCANIA	D	SB7618	22»5
118164003	K003803	118139502	K140741X50	29108	MAN, DAF, SCANIA	G	SB7618	22"5
118146004	K003808	118146501	K140738X50	29108	DAF	D	SN7167	22"5
118146003	K003807	118146502	K140739X50	29108	DAF	G	SN7177	22"5
118160010	K003812	118160501	K136360X50	29108	MAN	D/G	SN7086	22"5
118160009	K003811	118160502	K136361X50	29108	MAN	D/G	SN7452	22"5
118160012	K003816	118160503	K140244X50	29108	MAN	G	SN7125	22"5
118160011	K003815	118160504	K140245X50	29108	MAN	D	SN7136	22"5
118162001	K003800	118162501	K136362X50	29108	MERCEDES	D/G	SN7047	22"5
118162002	K003799	118162502	K136363X50	29108	MERCEDES	D/G	SB7897	22"5
118162006	K013176	118162503	K140754X50	29095	MERCEDES	D	SN6567RC	19"5
118162005	K013175	118162504	K140755X50	29095	MERCEDES	G	SN6557RC	19"5
118164006	K040954K50	118164501	K140242X50	29108	SCANIA	D	SN7274	22"5
118164005	K040953K50	118164502	K140243X50	29108	SCANIA	G	SN7051	22"5

Remorque

Tracteur

Réf. TODD	Réf. KNORR	Equivalent Standard	Equivalent Premium	Equivalent EconX	Filtrage	Applications principales
CARTOUCHES FILTRE STANDARD						
1265001	II40100F		1265008 / 1265009	1265008.1 / 1265009.1	À droite M39 x 1.5	RVI, VOLVO
1265005	II41300F		1265010	1265010.1	À droite M41 x 1.5	DAF
CARTOUCHES FILTRE PREMIUM						
1265008	K039454	1265001		1265008.1	À droite M39 x 1.5	RVI, MAN
1265009	K039453	1265001		1265009.1	À gauche M39 x 1.5	RVI, VOLVO, MAN
1265010	K039455	1265005		1265010.1	À droite M41 x 1.5	DAF, MAN
1265018	K102196				À droite M41 x 2.0	MERCEDES
1265017	K096837K50				À baïonnette	RVI, VOLVO
CARTOUCHES FILTRE ECONX						
1265008.1	K039454X00	1265001	1265008		À droite M39 x 1.5	RVI
1265009.1	K039453X00	1265001	1265009		À gauche M39 x 1.5	RVI, VOLVO
1265010.1	K039455X00	1265005	1265010		À droite M41 x 1.5	DAF



La cartouche nettoie et assèche l'air en filtrant les impuretés et l'humidité.

REPLACEMENT

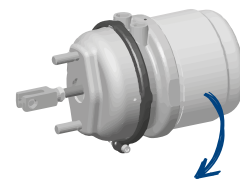
Camion : tous les ans
Bus : tous les 6 mois

RÉF. TODD	REF. KNORR	TYPE DE RÉF.	FREIN	DIM.	APPLICATION PRINCIPALE
M059152	K037970N00	BX7515	tambour (came)	24x30	Remorque
1221270	K031744N00	BX7611	tambour (came)	30x30	Remorque
1221269	K031736N00	BX7401	tambour (came)	20x24	Remorque
1236225	II19264N00	BZ9512	tambour (came)	24x24	Man
1221267	K031748N00	BX7514	tambour (came)	24x30	Remorque
1221288	K031738N00	BX7516	tambour (came)	24x24	Remorque
M079056	II38496F	BS9377	disque	16x16	SAE_SMB
1236011	II30619	BS9304	disque	20x24	Schmitz
1236014	II31407000	BS9404	disque	16x24	Iveco/Renault/Scania/SCHMITZ/Man
1236018	II39220F	BS8518	disque	24x24	SAE_SMB
1223514	K153967N00	BZ9686	tambour (came)	30x30	Plusieurs Constructeurs
1236226	K159939N00	BS7309	disque	16x24	Essentiellement remorque
M200160-01	K159941N00	BS7313	disque	16x24	FRUEHAUF
M200160-02	K159940N00	BS7312	disque	16x24	FRUEHAUF
1223508	II37272	BZ9324	tambour (came)	16x24	Man
1223512	II37277	BX9519	tambour (came)	24x24	Man
1223509	K153956N00	BX9511	tambour (came)	24x30	ECL
1223510	II37274	BX9400	tambour (came)	20x24	Plusieurs Constructeurs
1236303	K109368N00	BX9588	tambour (came)	24x30	Scania
1236051	II33675000	BZ9447	tambour (came)	20x24	Renault
1223513	K153953N00	BX9467	tambour (came)	20x30	Plusieurs Constructeurs
1223515	II37278	BX9520	tambour (came)	24x24	Man
65452203	K100421N00	BY9346	tambour (coin)	16x24	Iveco
1236068	K100420N00	BY9292	tambour (coin)	14x24	Iveco
II16160	II16160	BY9401	tambour (coin)	20x24	Iveco
1236284	K007677	BS8426	disque	20x24	Man
1221271	K153999N00	BS6526	disque	24x30	Plusieurs Constructeurs
1236238	K010323N00	BT5702	disque	20x24	Mercedes
1236088	K009971	BT5801	disque	20x27	IVECO
1236300	K007630N00	BS9087	disque	10x16	Man
1236082	K002857N00	BS9320	disque	16x24	Mercedes
1236280	K010324N00	BT5703	disque	20x24	Mercedes
1236085	K007662N00	BS9434	disque	20x24	Man
1236089	K009970	BT5800	disque	20x27	IVECO
1236283	K007669N00	BS8414	disque	20x24	Man
1236302	K007669N00	BS8414	disque	20x24	Man
1236285	K010025N00	BS8427	disque	20x24	Man
1236071	K011955N00	BT5704	disque	20x24	Mercedes
1236079	K011956N00	BT5705	disque	20x24	Mercedes
1236243	II32609000	BS9504	disque	24x24	Mercedes
1236256	K001902	BS9269	disque	14x27	Iveco
1236259	K009968	BT4800	disque	18x27	Iveco
1236270	K009969	BT4801	disque	18x27	Iveco
1236299	II34388	BS9520	disque	24x24	Man
1236301	K007678	BS8427	disque	20x24	Man
1236065	K018094N00	BS9510	disque	24x14	Scania
1236078	K004034N00	BS9406	disque	20x24	Man

Remorque

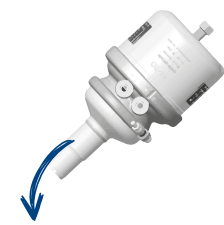
Mixte

Tracteur

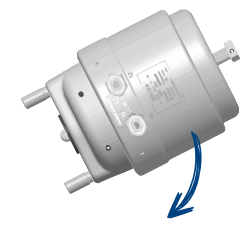


CYLINDRE À CAME
Relié à un levier régleur par une chape, il actionne une came qui applique les garnitures sur le tambour.

Une gamme de cylindres à came rationalisée est disponible avec une tige filetée de 300 mm découpable.



CYLINDRE À COIN
Vissé ou flasqué, il écarte des cônes qui appliquent les garnitures sur le tambour.

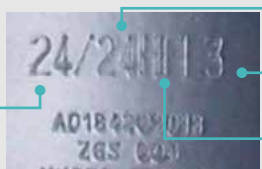


CYLINDRE À DISQUE
Fixé sur l'étrier, il actionne un levier qui applique les plaquettes sur le disque.

IDENTIFICATION FACILE : Lecture directe sur la plaque d'identification ou gravure sur le corps du cylindre.

PARTIE AVANT

Surface de la membrane en pouce carré



Surface du piston en pouce carré

Puissance renforcée du ressort

PARTIE ARRIÈRE

