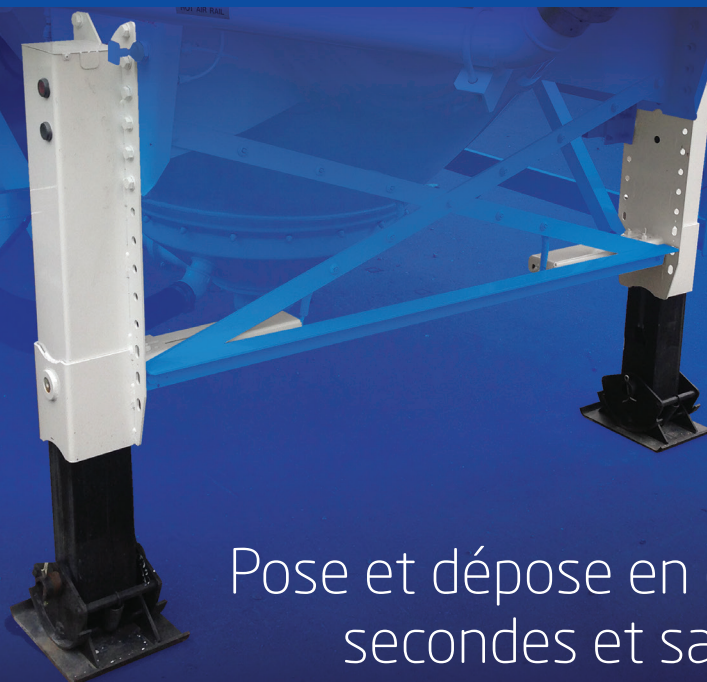
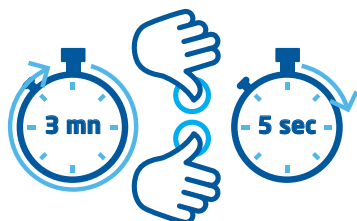


Béquilles pneumatiques



Pose et dépose en quelques secondes et sans effort



Gain de temps

Opération plus rapide pour plus de productivité

5 secondes suffisent pour descendre et verrouiller les béquilles, alors que la manœuvre avec une manivelle classique demande environ 3 min. **Les temps d'immobilisation des véhicules sont ainsi réduits** lors des opérations de pose et dépose. Ce gain de temps est particulièrement appréciable sur les dépôts où les semi-remorques sont fréquemment déplacées.



Commande pneumatique

Manœuvre sans effort et protection des chauffeurs

La manœuvre classique de descente des béquilles avec une manivelle est une opération longue et répétitive qui demande force et énergie. La commande pneumatique des béquilles PTS 50 actionnée grâce à 2 boutons **améliore grandement le confort du chauffeur et évite ainsi tout risque de lésions** liées à une sollicitation répétée des articulations. Ce produit a été primé par les utilisateurs dans plusieurs magazines américains.



Construction robuste et fiable

Polyvalence et performance

Les systèmes de manœuvre vis écrous des béquilles classiques sont fortement sollicités et doivent être régulièrement entretenus. Les béquilles ont, de leur côté, été conçues afin de simplifier leur entretien et comportent **2 fois moins de composants**. Plus de problème d'identification des éventuelles pièces de rechange puisqu'**un seul modèle, adaptable à la plupart des semi-remorques, est commercialisé en Europe**. Enfin, les composants métalliques sont garantis 5 ans et les composants pneumatiques 2 ans.

Béquilles pneumatiques

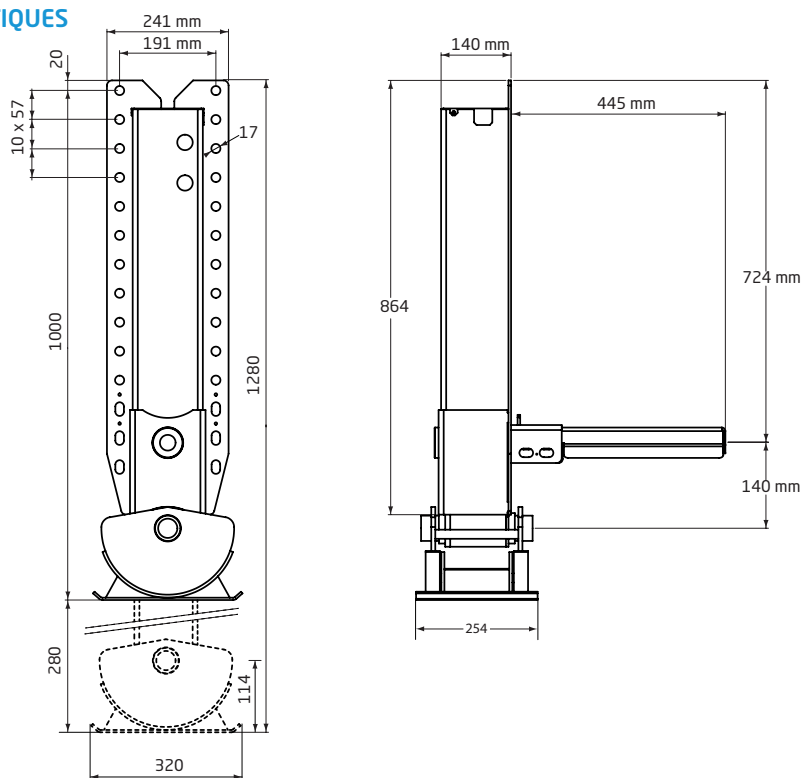


Aérodynamique « compatible »

Meilleure intégration pour plus d'efficacité

La mise en place d'une large trappe d'accès aux béquilles n'est plus nécessaire. La manivelle est avantageusement remplacée par un **dispositif de vérins pneumatiques commandé par 2 boutons qui peuvent être déportés et placés sur le côté du véhicule**. Les béquilles PTS 50 sont ainsi un **complément idéal aux protections latérales aérodynamiques** ; de nombreux projets et concepts de marques de renom en sont d'ailleurs équipés (Daimler, Shell, Volvo). De plus, elles sont également plus légères (gain de 15 kg par ensemble) et permettent donc une diminution de la consommation de carburant et une réduction des émissions de CO².

DIMENSIONS ET CARACTERISTIQUES



Jeu de 2 béquilles PTS 50-280-0M

Référence	Charge admissible	Course	Pression de fonctionnement	Poids
3644402	50 tonnes	280 mm	2,8 bars	91 kg